

＝ 学校におけるオープンソースソフトウェアの活用【研究の概要】 ＝

オープンソースソフトウェア活用研究会

私たちは、「新しい視点での授業」「情報セキュリティの確保」「低コスト」の見地からオープンソースソフトウェアの活用を薦めます。

研究のねらい

近年、ICT環境の一つとして注目されているオープンソースソフトウェアの有効性について検証します。学校におけるシステムの導入や効果的な運用方法等について紹介することにより、本県における教育の情報化推進に寄与したいと考えています。

「調査」研究の方法

- (1) オープンソースソフトウェア活用に関する先行事例の調査
- (2) 県内市町村における、ICT環境整備状況の調査

「調査」研究の内容

- ・オープンソースソフトウェアの定義
- ・企業における利用実態に見る国内の動向
- ・自治体の運用事例
- ・県内学校の実践
- ・市町村のICT環境整備計画

「導入」研究の方法

- (1) オープンソースソフトウェアを活用した際の導入の基本方針の探求
- (2) オープンソースソフトウェアを活用したシステム環境モデルの探究

「導入」研究の内容

- ・ICT環境整備の現状からの課題
- ・導入の基本方針
- ・シンクライアントシステムの利点
- ・導入後の課題と将来の展望

「運用」研究の方法

- (1) 既存コンピュータへのオープンソースソフトウェア導入と動作検証
- (2) 校務におけるオープンソースソフトウェア活用実践

「運用」研究の内容

- ・既存コンピュータへの導入と動作検証
- ・NetCommonsと県内の実践
- ・県立寒河江工業高等学校の実践
- ・Open. Office. orgの活用

「授業」研究の方法

- (1) オープンソースソフトウェアを活用した授業実践
- (2) 授業における児童生徒の活用と授業者の活用実践

「授業」研究の内容

- ・東根市立第三中学校の実践
- ・県立寒河江工業高等学校の実践
- ・実践可能な児童生徒の活用
- ・活用が日常化するための準備
- ・授業者の活用実践例

オープンソースソフトウェアとは？

ソースコード（ソフトウェアの設計図）が公開されており、誰でも自由に利用・改良・再配布が行えるソフトウェア。

OSとしてLinux、オフィスソフトとしてはOpenOffice.orgが有名。

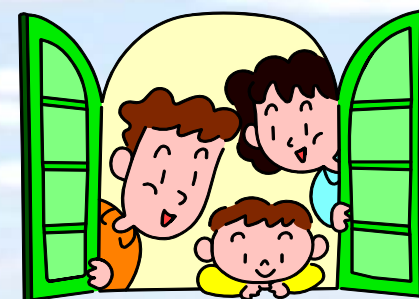
Linuxディストリビューションとは？

複数のソフトウェアをひとまとめにした、Linux向けのパッケージのこと。

UbuntuやKNOPPIXはCDから起動すること（CDブート）ができる。

シンクライアントシステムとは？

コンピュータにデータやOS、アプリケーションソフトを置かず、それらの資源をサーバ側で一括管理できるシステム。従来のシステムに比べて管理者の負担軽減、セキュリティ強化のメリットがある。



研究のまとめ

【研究の成果】

- (1) 校務の効率化に役立つ
→シンクライアントシステムとNetCommonsの導入
- (2) Windows環境を変えずに活用できる
→OpenOffice.orgとUbuntu-CDの活用
- (3) 児童生徒が授業でやさしく使える
→新しい視点での授業を展開するための教材
→授業での活用から校務での活用への広がり

【研究の課題】

- (1) 商用オフィスソフトとの互換性
- (2) コスト面の優位性のさらなる研究
- (3) 学校における活用の啓発・普及

【問合せ先】

山形県教育センター 情報教育部
〒994-0021 天童市大字山元字犬倉津2515
TEL 023(654)2155 (代表)
FAX 023(654)2159