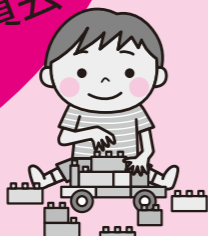


# 令和3年度 にこにこ 相談

対象：幼児・児童  
主催 山形県教育委員会



## ～お子さんのすこやかな成長を願って～ こんなときには、お気軽にご相談ください。

### 発達や成長のこと

- ・見え方、聞こえ方が心配だ。
  - ・ことばが遅れているようだ。
  - ・発音や話し方がはっきりしない。
  - ・手足や体を自由に動かせない。
  - ・知的な面の発達が心配だ。
  - ・園や学校生活を送る上で、医療面での不安がある。
  - ・絶えず動き回り、言われていることが理解できないようだ。
  - ・乱暴なことばづかいや危険な行動が多い。
- など

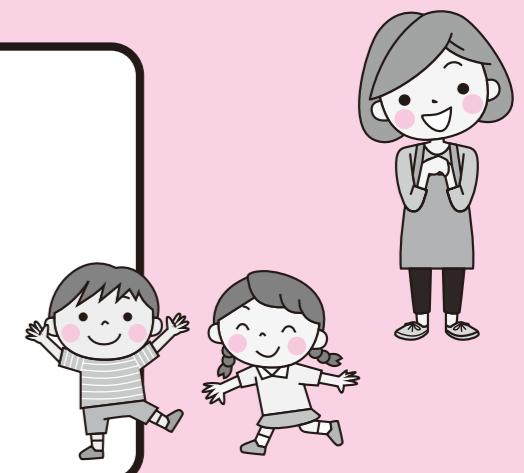
### 育て方、園や学校のこと

- ・どんなふうに関わって育てたらよいか相談したい。
  - ・子育てに不安を感じている。
  - ・友だちとの関わり方をどう伝えたらよいか、相談したい。
  - ・学校教育について心配なことがある。
  - ・就学に向けて、何を大切に育てたらよいか相談したい。
  - ・どういう学びの場があるのか、情報が知りたい。
- など

### 相談会の申し込みについて

【申込先】TEL. 023-654-6060 (山形県教育センター)  
 ※上記受付に電話をおかけください。  
 ※月～金曜日（祝日を除く）8：30～17：00  
 ※ご相談の内容や、お子さんの様子などについてお話をうかがいますので、20～30分程度お時間をいただきます。

- ◆ 教育関係者が個別に相談を行います。
- ◆ 相談費用は一切かかりません。
- ◆ 相談内容の秘密は厳守します。
- ◆ 相談に要する時間は70分程度です。
- ◆ 相談会にはお子さんも一緒においでください。
- ◆ 相談開始時刻 ①9:10～ ②10:45～ ③13:00～
- ◆ くり返し相談が受けられます。



相談会場	電話番号	第1回実施日【申し込み締切日】	第2回実施日【申し込み締切日】	第3回実施日【申し込み締切日】
上山	県立山形盲学校 TEL.023-672-4116	6月15日(火)【6月1日(火)】	9月10日(金)【8月27日(金)】	12月10日(金)【11月26日(金)】
寒河江	村山総合支庁西庁舎西棟 TEL.0237-86-8166	6月16日(水)【6月2日(水)】	9月17日(金)【9月3日(金)】	12月14日(火)【11月30日(火)】
北村山	県立楯岡特別支援学校 TEL.0237-55-2994	6月9日(水)【5月26日(水)】	9月14日(火)【8月31日(火)】	12月9日(木)【11月25日(木)】
新庄	県立新庄養護学校 TEL.0233-22-3042	6月16日(水)【6月2日(水)】	9月15日(水)【9月1日(水)】	12月8日(水)【11月24日(水)】
米沢	県立米沢養護学校 TEL.0238-38-6101	6月10日(木)【5月27日(木)】	9月28日(火)【9月14日(火)】	12月10日(金)【11月26日(金)】
長井	平野コミュニティセンター TEL.0238-88-2441	6月11日(金)【5月28日(金)】	9月27日(月)【9月13日(月)】	11月26日(金)【11月12日(金)】
鶴岡	県立鶴岡養護学校 TEL.0235-24-5995	6月1日(火)【5月18日(火)】	9月24日(金)【9月10日(金)】	12月9日(木)【11月25日(木)】

入学に向けての具体的な相談、就学までの手続きについては、お住まいの市町村教育委員会が窓口となります。



にこにこ相談リーフレットは山形県教育センターホームページに掲載されています。

山形県教育センターWebページ  
http://www.yamagata-c.ed.jp/

山形県教育センター  検索