

令和2年度 にこここ 相談

対象: 幼児・児童
主催 山形県教育委員会

～お子さんのすこやかな成長を願って～ こんなときには、お気軽にご相談ください。

発達や成長のこと

- ・見え方、聞こえ方が心配だ。
- ・ことばが遅れているようだ。
- ・発音や話し方がはっきりしない。
- ・手足や体を自由に動かせない。
- ・知的な面の発達が心配だ。
- ・園や学校生活を送る上で、医療面での不安がある。
- ・絶えず動き回り、言われていることが理解できないようだ。
- ・乱暴なことばづかいや危険な行動が多い。

など

育て方、園や学校のこと

- ・どんなふうに関わって育てたらいいか相談したい。
- ・子育てに不安を感じている。
- ・友だちとの関わり方をどう伝えたらいいか、相談したい。
- ・学校教育について心配なことがある。
- ・就学に向けて、何を大切に育てたらいいか相談したい。
- ・どういう学びの場があるのか、情報が知りたい。

など

相談会の申し込みについて

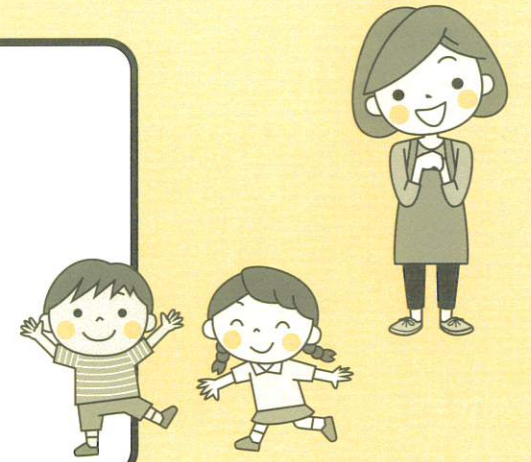
【申込先】 TEL. 023-654-6060 (山形県教育センター)

※上記受付に電話をおかけください。

※月～金曜日(祝日を除く) 8:30～17:00

※ご相談の内容や、お子さんの様子などについてお話をうかがいますので、20～30分程度お時間をいただきます。

- ◆ 教育関係者が個別に相談を行います。
- ◆ 相談費用は一切かかりません。
- ◆ 相談内容の秘密は厳守します。
- ◆ 相談に要する時間は70分程度です。
- ◆ 相談会にはお子さんも一緒においでください。
- ◆ 相談開始時刻 ①9:10～ ②10:45～ ③13:00～
- ◆ くり返し相談が受けられます。



地区名	相談会場	電話番号	第1回実施日【申し込み締切日】	第2回実施日【申し込み締切日】	第3回実施日【申し込み締切日】
山形	県立村山特別支援学校	TEL.023-688-2995	6月12日(金)【5月29日(金)】	9月15日(火)【9月1日(火)】	12月14日(月)【11月30日(月)】
寒河江	村山総合支庁西庁舎西棟	TEL.0237-86-8166	6月4日(木)【5月21日(木)】	9月9日(水)【8月26日(水)】	11月26日(木)【11月12日(木)】
村山	県立楯岡特別支援学校	TEL.0237-55-2994	6月9日(火)【5月26日(火)】	9月8日(火)【8月25日(火)】	12月8日(火)【11月24日(火)】
新庄	県立新庄養護学校	TEL.0233-22-3042	6月10日(水)【5月27日(水)】	9月9日(水)【8月26日(水)】	12月10日(木)【11月26日(木)】
米沢	県立米沢養護学校	TEL.0238-38-6101	6月17日(水)【6月3日(水)】	9月8日(火)【8月25日(火)】	12月8日(火)【11月24日(火)】
長井	平野コミュニティセンター	TEL.0238-88-2441	6月12日(金)【5月29日(金)】	9月25日(金)【9月11日(金)】	11月25日(水)【11月11日(水)】
鶴岡	県立鶴岡養護学校	TEL.0235-24-5995	6月9日(火)【5月26日(火)】	9月23日(水)【9月9日(水)】	12月9日(水)【11月25日(水)】

入学に向けての具体的な相談、就学までの手続きについては、お住まいの市町村教育委員会が窓口となります。



山形県教育センターWebページ
http://www.yamagata-c.ed.jp/

にこここ相談リーフレットは山形県教育センターホームページに掲載されています。

山形県教育センター 検索